

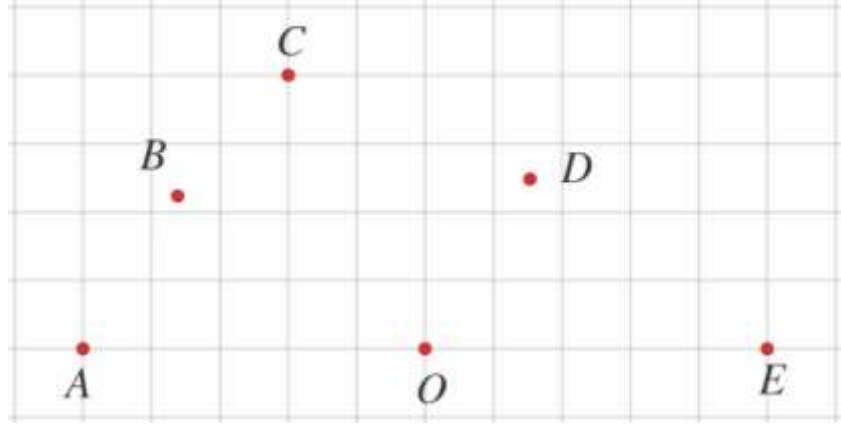


ERDEMLİ MATEMATİK OLİMPİYATLARI

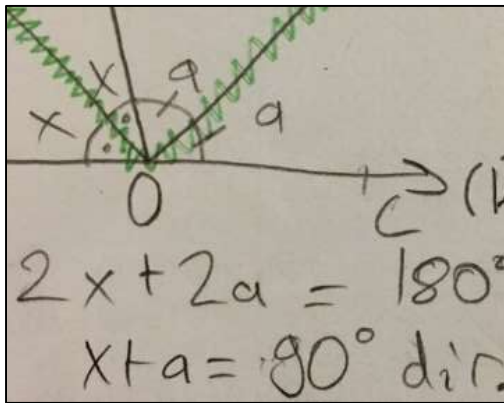
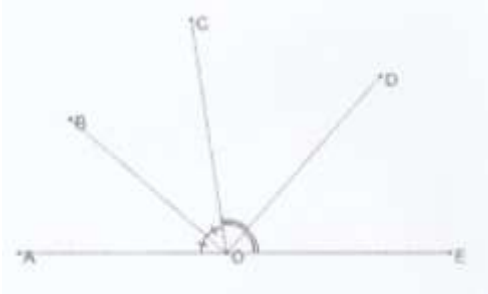
2.AŞAMA ÖRNEK SORULARI

1. Açıortay: Bir açıyı iki eş parçaya ayıran doğru parçası ya da ışındır.

Ali, Buse, Cem, Didem, Ebru ve Osman aşağıda verilen haritada isimlerinin baş harflerinin olduğu noktaların üzerinde durmuşlardır. Buse'nin, Ali, Osman ve Cem arasında oluşan açının açıortayı üzerinde yer aldığı, Didem'in ise Cem, Osman ve Ebru'nun arasında oluşan açının açıortayı üzerinde oldukları bilindiğine göre Buse, Osman ve Didem arasında oluşan açının ölçüsü ne kadardır, açıklayınız.



Çözüm:



Çözüm/açıklama yok ya da yanlış ise

Çözüm/açıklama var ve eksik ise

Çözüm/açıklama doğru ise

Tam puan=12 puan

0 puan

6 puan

12 puan

2. Düzenlenen bir yaz kampında, kampçı başına her hafta için 95 tl kayıt parası alınmaktadır. Kampta bulunan atölyelerde vakit geçirebilmek için atölye başına haftalık 6.5 tl veya üç atölye için haftalık 18 tl ücret istenmektedir. Melisa bu kampta geçirdiği sürenin yarısında haftada 2 atölyeye diğer yarısında ise haftada 3 atölye ye katılmıştır ve kamp sonunda 663tl ücret ödemiştir. Melisa kampta kaç hafta kalmıştır?

<p>Çözüm:</p> <p>Yaz Eğlencesi Kampına n hafta boyunca katılmanın maliyeti $95n$ tl dir. Ayrıca her hafta toplam $n/2$ hafta boyunca haftada 6.50 tl den iki atölye çalışmasına katılmak için ek $2(6.50)n/2$ tl maliyeti vardır. Haftalık üç atölyeye katılma maliyeti ise $n/2(18)$ dir. Melisa'nın ödediği toplam ücreti 663 tl ise, şunu elde ederiz: $95n + 13n/2 + 18n/2 = 663 \rightarrow n = 6$ Melisa yaz Kampında 6 hafta kalmıştır.</p>	<p>Çözüm/açıklama yok ya da yanlış ise</p>	<p>Çözüm/açıklama var ve eksik ise</p>	<p>Çözüm/açıklama doğru ise</p>
<p>Tam puan=12 puan</p>	<p>0 puan</p>	<p>6 puan</p>	<p>12 puan</p>